

 茅ヶ崎市からののお知らせです。

このチラシは市役所の担当窓口でも配布しております。
【問】環境部資源循環課 【電】0467-82-1111

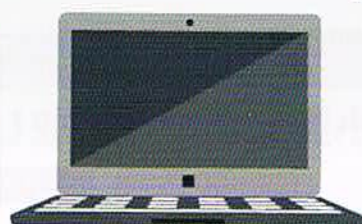
不用なパソコン 小型家電を宅配便で 回収しています。



＜茅ヶ崎市とリネットジャパンの協定による優遇料金＞



1箱880円(税抜)が
パソコンを含むと **無料**



小型家電リサイクルにご協力ください。



- パソコンやデジタルカメラ等の小型家電には、レアメタル等の有用な金属が含まれており、リサイクル可能な貴重な資源です。
- 市では、小型家電を市役所等に設置したボックスにより回収しています。パソコンについては、製造メーカーがリサイクルするため、直接市が回収していません。
- 市は、国の認定事業者であるリネットジャパン(株)と協定を締結し、宅配便によるパソコン・小型家電の自宅回収を実施しています。回収を依頼する小型家電にパソコンが含まれる場合は、回収料金が無料となります。

小型家電リサイクル法について▶ [環境省 小型家電リサイクル法](#) [検索](#)

回収方法

茅ヶ崎市 連携事業者

宅配便による自宅回収

茅ヶ崎市は、国の認定事業者「リネットジャパン(株)」と協定を締結し、回収を実施しています。



▼協定の締結について

茅ヶ崎市 リネットジャパン 強化 [検索](#)

宅配便がご自宅まで回収!


年中無休、最短翌日回収!

パソコンが入ると**無料!**

※パソコンが無い場合 880円/箱(税抜)

※無料の対象はパソコン本体を含む回収1回につき1箱の宅配回収料金となります。



 違法回収業者は
利用しないでください。

市の回収

市では、家庭で不要になった小型家電(指定17品目)を次の方法により回収しています。

ボックス回収

長辺が30cm未満で30cm×15cmの回収ボックスの投入口に入る家電製品(携帯電話・デジカメ等)を公共施設に設置した回収ボックスにより回収しています。

※パソコンは投入できません。

【回収場所】

市役所、小出支所、市民窓口センター、公民館、コミュニティセンター(鶴嶺西を除く)、図書館、市内イオン等28ヶ所に設置



▶市の回収方法・対象品目

【市のホームページ内の検索窓から】

小型家電

[サイト内 検索](#)

宅配便回収のご利用方法など、詳しくは裏面をご覧ください。▶▶

宅配便での回収だから便利です!

ご利用方法 **簡単3ステップ!** **自宅で待つだけ!** **最短翌日に回収!**

1 お申し込み



インターネットから
お申し込み

2 回収物を詰める



ダンボール箱等に
詰めるだけでOK!

3 佐川急便が回収



佐川急便が、ご希望日時に
回収へ伺います。

※ダンボール箱は、お客様がスーパーなどでご用意ください。有料オプションで、専用ダンボール(1箱398円 ※税抜)もご用意しております。
※FAX申込をご希望の方は、市役所にお問い合わせください。専用用紙を配布しています。

回収料金

箱に入れば何点詰めてもOK!



箱の規定は
3辺合計
140cm以内
重量
20キロ以内

パソコンと
一緒の場合

無料

その他小型家電
だけの場合

1箱
880円 (税別)

※無料の対象はパソコン本体を含む回収1回につき
1箱の宅配回収料金となります。

回収品目

どんなパソコン・小型家電でも回収します!



ノートパソコン

デスクトップパソコン

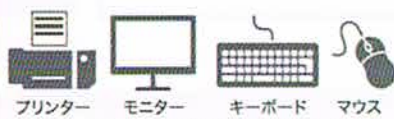
古くても

壊れていても

自作PCでも

HDDがなくても

パソコンと一緒に周辺機器もOK!



プリンター

モニター

キーボード

マウス

その他400品目以上も一緒に回収OK!



DVDプレイヤー

携帯電話

FAX

電子レンジ

※パソコンが無い場合、その他小型家電だけでも回収します。

※回収はご家庭からのみとなります。事業所からの回収は受け付けておりません。※家電4品目(TVなど)は対象外です。※詳しくはリネットジャパンHPをご確認ください。

パソコンは、データ消去にご注意ください。



個人情報が心配なパソコンや携帯電話を
**国が認定した工場で
安全にリサイクルします。**

無料

データ消去
ソフト付!

※パソコンのみ

データが心配な方には...

リネットジャパンが消去作業を
行い、消去証明書を発行する
サービスもあります。(別料金)

※詳しくはリネットジャパンHPをご確認ください。

① パソコンの初期化だけでは個人情報などのデータは消えていません。

お申し込みは、インターネットから

リネットジャパン

検索



<http://www.renet.jp/>

●お申し込みはインターネット限定です。お電話では受付していません。 ●申込後の変更・キャンセル 回収品の返却はお受けできません。但し、回収日時の変更のみ前日15時まで承っております。
●回収後にパソコンが含まれなかった場合は、回収料金を後日ご請求いたします。 ●弊社グループは個人情報保護に取り組み、特定した利用目的の達成に必要な範囲を超えて個人情報を取り扱うことはありません。
●価格は全て税抜き表示となっております。

サービス提供会社(市の連携事業者)

リネットジャパン株式会社 ReNet.jp

環境省・経済産業省 認定

お問い合わせ

電話: 0570-085-800 メール: call@renet.jp

(10時~17時/日・祝休み) ※お電話でのお申し込みは出来ません。

Information

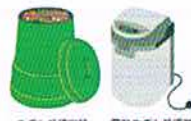
浄化槽を使用しているみなさんへ

浄化槽をそのままにすると、水に溶けない固形物や汚泥が溜まり、臭いや水質悪化の原因になりますので、1年に1回以上清掃が必要です。清掃のお申し込みは資源循環課までご連絡ください。

なお、1年半以上清掃していない場合、割増料金が加算されます。

生ごみ処理容器・処理機の助成をしています!

台所から出る生ごみをたい肥化・減量化できる生ごみ処理容器・処理機の助成制度をご存知ですか? 市では購入費の一部を助成しています。この機会に皆さんも生ごみダイエットに挑戦してみてください。



生ごみ処理容器 電動生ごみ処理機