

# 神奈川県が森林現況予備調査を実施します

## 1 目的

住宅地や学校等の周辺の森林について、森林の現況を把握するため神奈川県内同一の基準により調査を行い、その結果を市町村に情報提供を行うために実施します。

## 2 内容

住宅地や学校等に隣接する森林（人工林、天然林及び竹林）の林縁部について、原則として目視による調査を行い、森林の現況について、倒木等の被害防止や生活環境・集落環境観点から評価します。

## 3 調査概要

<調査期間> 令和元年11月上旬から令和元年12月中旬まで

<対象地> 市内全域の森林（裏面参照）

<調査会社> 株式会社愛植物設計事務所

<調査取得情報>

- ① 樹種
- ② 立木の高さ
- ③ 枯損木の有無
- ④ カシノナガキクイムシ等の病虫害の可能性の有無
- ⑤ 灌木、笹等の生育状況
- ⑥ 写真（林縁部、可能であれば林内）
- ⑦ その他評価に必要な基礎的情報

## 4 注意事項

住宅裏の森林を調査しますが、道路上から森林を見るため、住宅敷地内に立ち入ることはありません。

調査員は、県が発行する身分証明書を携帯して調査を実施しますので、不審に思われた場合は調査員に確認していただくか、下記にお問い合わせください。



### お問い合わせ

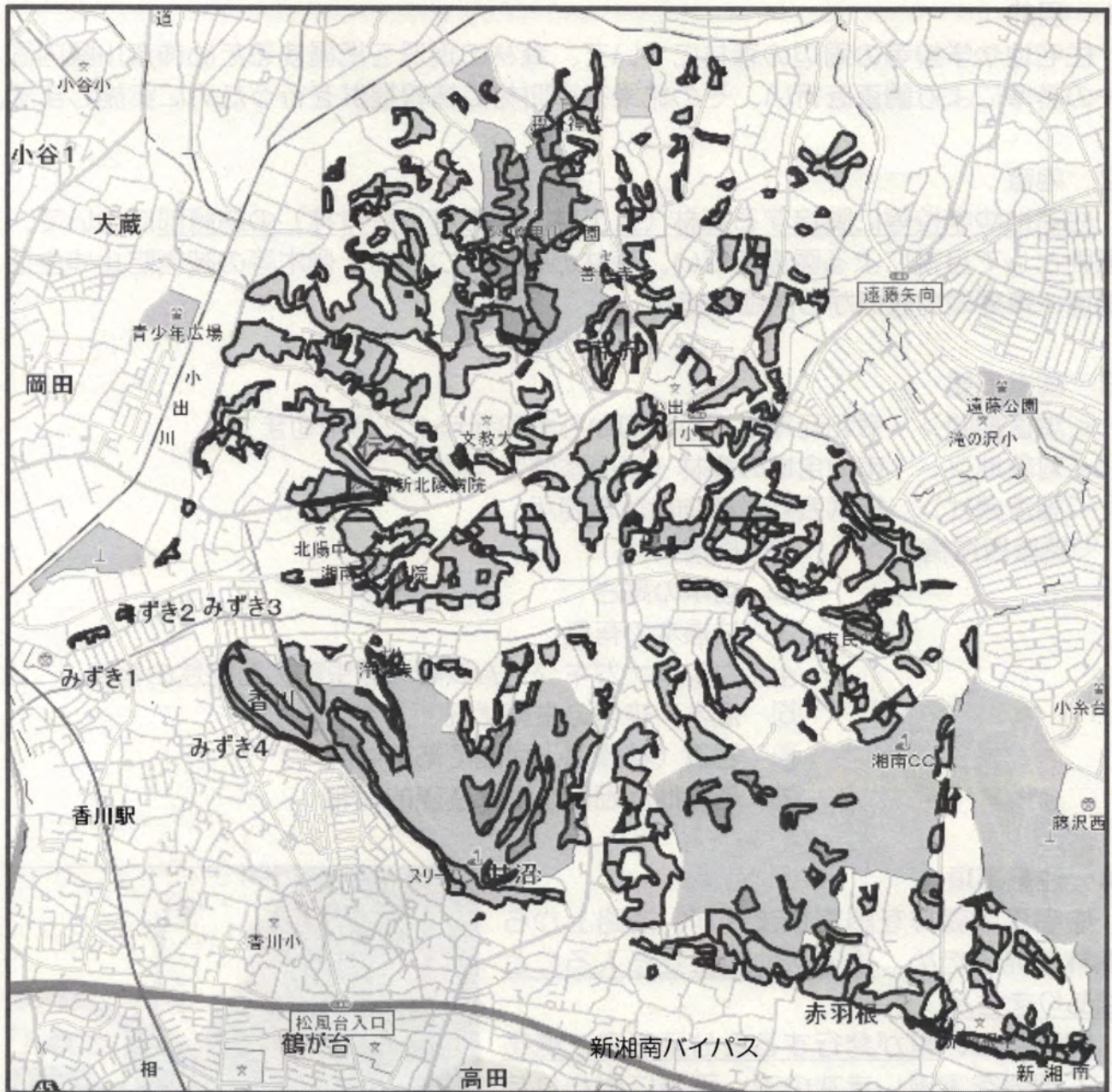
発注者：神奈川県 環境農政局 緑政部 森林再生課 森林企画グループ

担当 北村、武田 電話045-210-4332（直通）

茅ヶ崎市担当課：茅ヶ崎市 都市部 景観みどり課 みどり担当

担当 池田 電話0467-82-1111 内線2333

<対象地> 市内全域の森林



この図は、市内全域の森林の分布を示しています。森林は、市内の山間部や丘陵地帯に広く分布しています。また、市内には多くの公園や緑地も存在しています。