

回覧

令和3年5月1日

第一町内会長

安江利一



回覧後、希望者がある場合は**下記役員宅へ返却**して下さい

感震ブレーカーの取り付けを今年度もやります!!

本体価格 2,750 円（蓋付 5,500 円）ですが、**個人負担は1,100円です!!**

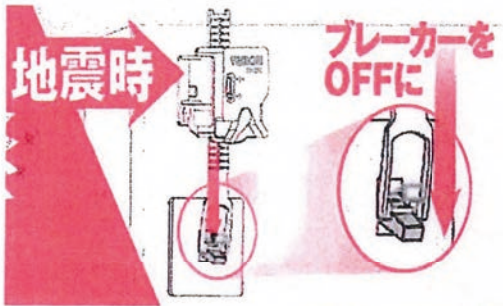
※蓋付とは配電盤・電気ブレーカに蓋がついているものをいいます。(写真1参照)

※自分で取り付けができない方は、町内役員が取り付けのお手伝いを致します。(無料)

※ブレーカーの種類により取り付けが出来ない場合もあります。心配の方は花元迄、問い合わせ下さい。

地震が来たら(震度5以上)自動的に電気ブレーカーを遮断して通電火災を防いでくれます!

—取り付け例—



ヤモリ式 感震ブレーカ



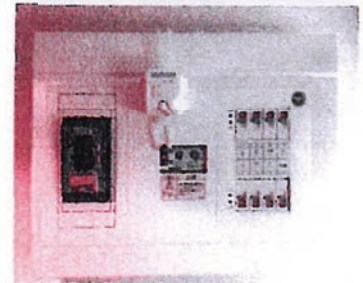
写真1 蓋有り配電盤



蓋なしブレーカー



蓋なし配電盤



| No | 氏名 | 住所 | 電話番号 | 蓋有/無 | 取付希望 |
|----|----|------|------|------|------|
| 1 | | 香川1- | | | |
| 2 | | 香川1- | | | |
| 3 | | 香川1- | | | |
| 4 | | 香川1- | | | |
| 5 | | 香川1- | | | |
| 6 | | 香川1- | | | |

(申込用紙の欄が足りない時は、裏面に記載してください)

★組長へのお願い **6月14日**までに下記役員(ポスト)へ返却をお願いします。

尚 申し込者が無い場合は返却不要です。